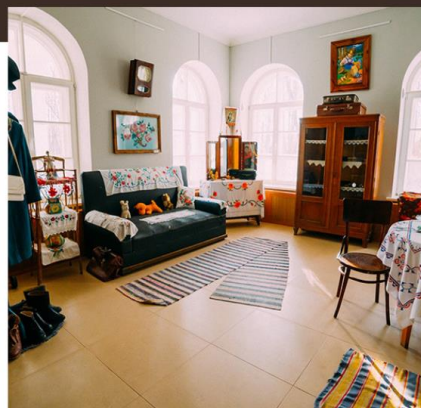


ГІСТАРЫЧНЫЯ МУЗЕІ БЕЛАРУСІ



*Установа культуры
"Гродзенскі дзяржаўны гісторыка-археалагічны музей",
Гродзенская вобласць. г. Гродна*



Цікава ведаць

- ✓ У складзе музейнага збору адна з самых значных у Беларусі калекцый старадрукаваных і рэдкіх кніг (звыш 23 000).
- ✓ Багатыя археалагічныя, нумізматычныя, дакументальныя, этнаграфічныя, мастацкія калекцыі.
- ✓ Калекцыі зброі, вырабаў са шкла, фарфору, тканін, ікон.
- ✓ Сучасная экспазіцыя музея размешчана ў трох будынках: каралеўскіх палацах XVI і XVIII стагоддзяў, так званых Старым і Новым замках і "босняцкім" доме XVIII ст. на Гарадніцы. Яна займае зараз больш за 30 залаў, у якіх выстаўлена каля 7 тысяч экспанатаў.



Фотагалерэя



Установа культуры
Археалагічны музей "Бярэсце"
Брэсцкая вобласць, г. Брэст



Адкрыты ў 1982 г.



Цікава ведаць

- ✓ Адзіны ў свеце музей сярэднявечнага ўсходнеславянскага горада.
- ✓ Галоўны экспанат - археалагічны раскоп з жылымі і гаспадарчымі пабудовамі XIII ст. Займае плошчу 1118 м². На глыбіні 4 метраў знаходзіцца частка рамеснага кварталу – 28 драўляных жылых і гаспадарчых пабудоў XIII ст., дзве вулічныя маставыя, частакол, рэшткі глінабітных печаў.
- ✓ У экспазіцыі музея прадстаўлена каля 1200 прадметаў, якія раскрываюць наступныя тэмы: узнікненне і гісторыя г. Бярэсце, жалезаапрацоўчае рамяство, апрацоўка каляровых металаў, кастарэзнае, гарбарнае рамяство, прадзенне і ткацтва, ганчарства і дрэваапрацоўка і інш.



Фотагалерэя



Дзяржаўная ўстанова культуры
"Чачэрскі гісторыка-этнаграфічны музей",
Гомельская вобласць, г. Чачэрск



Пачаў дзейнасць ў 1990 г.



Цікава ведаць

- ✓ Больш за 16,5 тыс. экспанатаў асноўнага фонду (2002). Сярод экспанатаў-фрагменты костак маманту, ляпныя гаршкі часоў неаліту, крамянёвыя прылады працы, жаночыя ўпрыгожванні, абразок 12ст., матэрыялы пра Чачэрскі замак, рэвалюцыйныя падзеі 1905-07 гг., дзейнасць падполля і партызанскі рух на тэрыторыі раёна ў Вялікую Айчынную вайну, удзельнікаў вайны ў Афганістане 1979-89 гг.
- ✓ Экспануюцца прылады працы і прадметы побыту сялян 19 – пач. 20ст., калекцыі народных касцюмаў, рушнікоў, старажытных ікон мясцовых майстроў і іканапісцаў.



Фотагалерэя

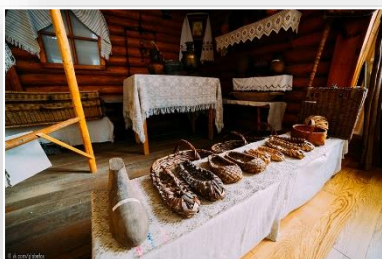


Установа культуры
«Жыліцкі гістарычны комплекс-музей»
Магілеўская вобласць, а.г. Жылічы



Цікава ведаць

- ✓ Усяго ў музеі знаходзяцца чатыры экспазіцыі.
- ✓ "Канавы пакой" - прадметы мэблі ў стылі ампір і ракако. Там жа можна ўбачыць архітэктурны макет палаца.
- ✓ "Гісторыя. Этнаграфія» прадстаўляе сялянскую хату дарэвалюцыйнага часу, разнастайныя прадметы побыту. Увазе наведвальнікаў прапануецца агляд бандарнага і глінянага посуду, хатняга млына, тканых, плеченых вырабаў.
- ✓ Выстава "Старая кватэра" - узор кватэры з прадметамі побыту 1950-1980-х гадоў.
- ✓ Ёсць у музеі і прыродазнаўчая экспазіцыя, дзе можна ўбачыць куток прыроды з чучаламі дзікіх жывёл.

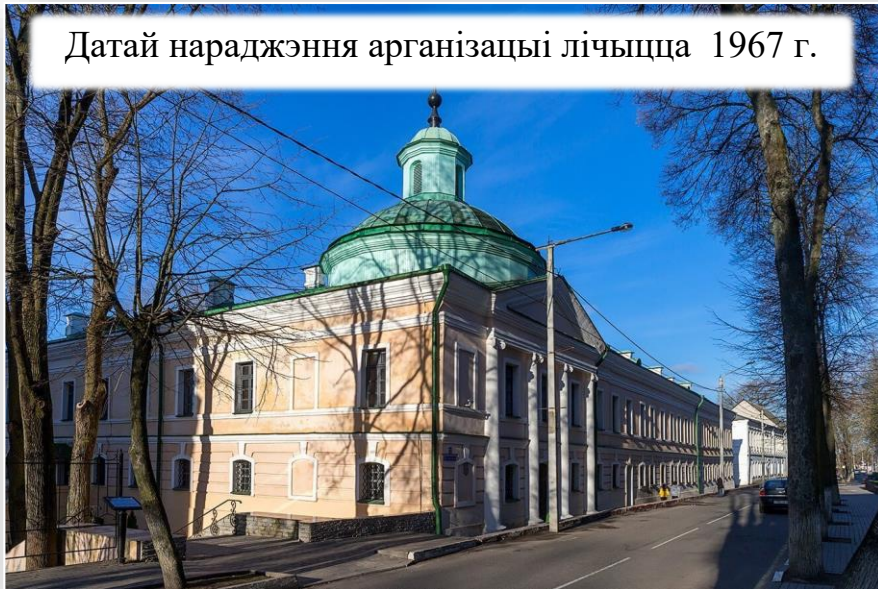


Фотагалерэя



*Нацыянальны Полацкі
гісторыка-культурны музей-запаведнік
Віцебская вобласць, г. Полацк*

Датай нараджэння арганізацыі лічыцца 1967 г.



Цікава ведаць

- ✓ Усяго ў складзе запаведніка налічваецца адзінаццаць музеяў. Усе нерухомыя помнікі (архітэктурныя і археалагічныя) разам з рухомымі (больш за 100 000 адзінак) уключаны ў музейны збор Нацыянальнага Полацкага гісторыка-культурнага музея-запаведніка.
- ✓ Музейны фонд запаведніка падзелены на калекцыі: жывапіс, графіка, скульптура, народнае мастацтва, нумізматыка, археалогія, этнаграфія, шкло, фарфор, зброя, адзенне, мэбля, рукапісныя дакументы і іншае. Самымі вялікімі калекцыямі з'яўляюцца калекцыі нумізматыкі, археалогіі, фотаматэрыялаў і друкаваных выданняў.



Фотагалерэя



*Нацыянальны гістарычны музей
Рэспублікі Беларусь
Мінская вобласць, г. Мінск*



Цікава ведаць

- ✓ Адзін з найболей папулярных музеяў краіны. У яго зборы знаходзіцца самая шматлікая музейная калекцыя ў Беларусі - гэта каля 500 тысяч адзінак захоўвання.
- ✓ У музейных фондах і на выставачных пляцоўках захоўваецца ўнікальная калекцыя скарбаў з розных куткоў Беларусі, каштоўныя дакументы, старадрукі, слуцкія паясы, калекцыя музычных інструментаў і зброі, каштоўны фарфоровы посуд і інш.
- ✓ У структуру Нацыянальнага гістарычнага музея таксама ўваходзяць 5 філіялаў, дзейнасць якіх адлюстроўвае развіццё беларускага грамадства ў самых розных аспектах культуры.



Фотагалерэя



Крыніцы

<http://histmuseum.by/ru/>

<https://pda.ekskursii.by/>

https://ru.wikipedia.org/wiki/%D0%9D%D0%B0%D1%86%D0%B8%D0%BE%D0%BD%D0%B0%D0%BB%D1%8C%D0%BD%D1%8B%D0%B9_%D0%9F%D0%BE%D0%BB%D0%BE%D1%86%D0%BA%D0%B8%D0%B9_%D0%B8%D1%81%D1%82%D0%BE%D1%80%D0%B8%D0%BA%D0%BE-%D0%BA%D1%83%D0%BB%D1%8C%D1%82%D1%83%D1%80%D0%BD%D1%8B%D0%B9_%D0%BC%D1%83%D0%B7%D0%B5%D0%B9-%D0%B7%D0%B0%D0%BF%D0%BE%D0%B2%D0%B5%D0%B4%D0%BD%D0%B8%D0%BA

<http://museums.by/muzei/muzei-g-mogilyeva-i-mogilyevskoy-oblasti/zhilichskiy-dvortsovo-parkovyy-kompleks/>

https://pda.ekskursii.by/?Muzei_Belarusi=102067_Checherskiy_istoriko_etnograficheskiy_muzej

<https://brokm.by/berestyе/>

https://ru.wikipedia.org/wiki/%D0%93%D1%80%D0%BE%D0%B4%D0%BD%D0%B5%D0%BD%D1%81%D0%BA%D0%B8%D0%B9_%D0%B3%D0%BE%D1%81%D1%83%D0%B4%D0%B0%D1%80%D1%81%D1%82%D0%B2%D0%B5%D0%BD%D0%BD%D1%8B%D0%B9_%D0%B8%D1%81%D1%82%D0%BE%D1%80%D0%B8%D0%BA%D0%BE-%D0%B0%D1%80%D1%85%D0%B5%D0%BE%D0%BB%D0%BE%D0%B3%D0%B8%D1%87%D0%B5%D1%81%D0%BA%D0%B8%D0%B9_%D0%BC%D1%83%D0%B7%D0%B5%D0%B9